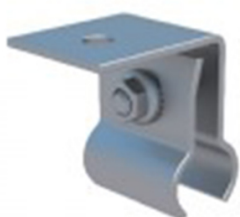
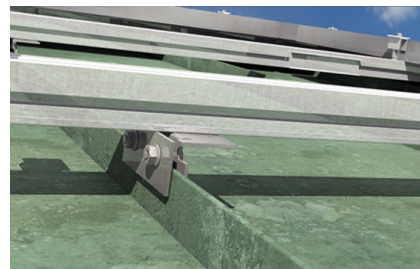


Univerzální svorka pro upevnění FV panelů na střechy s falcovanou plechovou střešní krytinou



VÝHODY

- Svorka je předmontovaná a opatřená přibalenými šrouby a maticemi pro upevnění nosníku.
- Šroub s velkou hlavou umožňuje rychlou montáž.

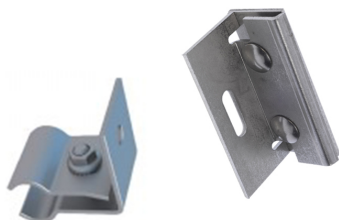
APLIKACE

- Vhodný pro montáže na:**
Stechy se střešní krytinou z ocelového plechu s:
- Profilem Solar-light
 - Profilem Solar-fish

PRINCIP FUNKCE / MONTÁŽ

- Podle zatížení větrem a sněhem v místě instalace FVE určete rozteč svorek.
- Zvolte umístění svorek podle nosné střešní konstrukce a podle rozvržení FVE.
- Umístěte svorky na zvolená místa a zařizujte je předepsaným utahovacím momentem.
- Před upevněním FV panelu vložte mezi svorky a střešní krytinu butylenový pásek CG ING.

TECHNICKÉ INFORMACE



Svorka DLA pro střešní krytinu z falcovaného plechu

Název výrobku	Kat.č.	Váha	Tloušťka [mm]	Balení [Kusy]
DLA A2	071556	0,33	3	10